

Rapport de mission de repérage des matériaux et produits contenant de l'amiante avant réalisation de travaux

Norme NF X 46-020 V .2017

28 RUE DE LA LIBERATION

610

77430 CHAMPAGNE SUR SEINE



A \ INFORMATIONS GENERALES

A.1 \ DESIGNATION DU BÂTIMENT

Nature du bâtiment :	LOGEMENTS COLLECTIFS	Adresse :	28 RUE DE LA LIBERATION 77430 CHAMPAGNE SUR SEINE
Date du permis de construire ou date de construction		Bâtiment :	
Etage :		Porte :	610
Ref Cadastrale :	NC	Propriété de :	OPH77 10 AVENUE CHARLES PEGUY 77000 MELUN

A.2 \ DESIGNATION DU DONNEUR D'ORDRE

Nom :	OPH77	Documents remis :	
Adresse :	10 AVENUE CHARLES PEGUY 77000 MELUN	Moyens mis à disposition :	

A.3 \ EXECUTION DE LA MISSION

RAPPORT N° :	319LAH0001	Laboratoire d'Analyses :	ITGA
Repérage réalisé le :	09/09/2019	Adresse laboratoire :	3 RUE ARMAND HERPIN LACROIX - CS 46537 35065 RENNES CEDEX
Accompagnateur :		Numéro d'accréditation :	1-5967
Par :	Lyes IZABACHENE	Organisme d'assurance professionnelle :	AXA France
N° certificat :	1378	Adresse assurance :	313 Terrasses de l'Arche 92727 NANTERRE CEDEX
Date d'obtention :	03/09/2015	N° de contrat d'assurance :	10158549604
Organisme certificateur	CEBTP ZAC La Clef Saint Pierre - 12 Avenue Gay Lussac - 78990 ELANCOURT	Date de validité :	31/12/2019

B \ CACHET DU DIAGNOSTIQUEUR

FAIT LE 17/09/2019

Cabinet : EXPERT HABITAT & INDUSTRIE INGENIERIE

Nom du responsable : **DE TINGUY Emmanuel**

Nom du diagnostiqueur : **Lyes IZABACHENE**


C\ SOMMAIRE

Table des matières

A \ INFORMATIONS GENERALES	2
A.1 \ DESIGNATION DU BÂTIMENT	2
A.2 \ DESIGNATION DU DONNEUR D'ORDRE	2
A.3 \ EXECUTION DE LA MISSION.....	2
B \ CACHET DU DIAGNOSTIQUEUR	2
C \ SOMMAIRE	3
D \ CONCLUSIONS	4
E \ PROGRAMME DE REPERAGE	4
F \ CONDITIONS DE REALISATION DU REPERAGE	7
G \ RAPPORTS PRECEDENTS.....	7
H \ RESULTATS DETAILLES DU REPERAGE	8
ANNEXE 1 – PHOTOS DES ELEMENTS AMIANTES ET/OU NON AMIANTES	21
ANNEXE 3 – PROCES VERBAUX D'ANALYSES.....	28
ATTESTATION(S).....	30
CERTIFICAT DE COMPETENCES	31

D \ CONCLUSIONS

Dans le cadre de la mission décrite en tête de rapport, il a été repéré des matériaux et produits contenant de l'amiante

PIECE	ETAGE	ELEMENTS	DESCRIPTIF LABORATOIRE	REPERAGE	Echantillon	METHODE	ETAT	RESULTAT
Cuisine	RC	Enduit / Peinture	Peintures multiples non séparable + enduit plâtreux beige	Plafond	319LAH0001P007	RESULTAT ANALYSE	DEGRADATION PARTIELLE	Amiante détecté (Chrysotile)
Salle de bains	R+1	Enduit / Peinture	Peintures multiples non séparable + enduit plâtreux beige	Plafond	319LAH0001P007	ZPSO	DEGRADATION PARTIELLE	Amiante détecté (Chrysotile)
WC	RC	Enduit / Peinture	Peintures multiples non séparable + enduit plâtreux beige	Plafond	319LAH0001P007	ZPSO	DEGRADATION PARTIELLE	Amiante détecté (Chrysotile)

JP : Jugement Personnel, ZPSO : Zone présentant des similitudes d'Ouvrage

Liste des locaux non visités concernés par les travaux et justification

PIECE	ETAGE	STATUT DE VISITE
NEANT		

Liste des éléments non inspectés et justification

PIECE	ETAGE	ELEMENTS	REPERAGE	RESULTAT
NEANT				

E \ PROGRAMME DE REPERAGE

PIECES CONCERNEES	PERIMETRE DU REPERAGE	REPERAGE	TRAVAUX	ELEMENTS	Echantillonnage	REMARQUES PARTICULIERES

PIECES CONCERNEES	PERIMETRE DU REPERAGE	REPERAGE	TRAVAUX	ELEMENTS	Echantillonnage	REMARQUES PARTICULIERES
	LOGEMENTS COLLECTIFS		Selon BT			

OFFICE PUBLIC DE L'HABITAT 77		PAGE N° 1
NOM ET ADRESSE DE L'EXPÉDITEUR OFFICE PUBLIC DE L'HABITAT 77 ANT. GATINAIS SEINE & LOING 4 SQUARE COUPERIN CS 40070 Champagne sur 77811 MORET SUR LOING CEDEX Tél : 01 64 14 11 11 Siret : 27770001900015		BON DE TRAVAUX 2019 19162 EXPERT HABITAT INGENIERIE 33 BIS BOULEVARD GAMBETTA 3EME ETAGE 78300 POISSY Téléphone 0321734144
Réf. fournisseur F / 5149 Marché n° 2017 4476 1 Provenance GATINAIS SEINE LOING Objet DIAGNOSTIC	SERVICE SCE GATINAIS S&L ÉMETTEUR GARNIER MELANIE	
LOCALISATION Programme 319 CHAMPAGNE SUR SEINE- RESIDENCE LES ALOUE Tranche 1 Ensemble A000 Escalier AH Étage 00 Logement 610 Module 319LAH0001 Retrait des clés CHEZ LE GARDIEN		
ADRESSE 28 RUE DE LA LIBERATION 77430 CHAMPAGNE SUR SEINE		

DELAI D'EXECUTION 5 JOURS **PÉRIODE DU** 19-08-2019 **AU** 29-08-2019

ARTICLE	DÉSIGNATION	QUANTITÉ	PRIX UNITAIRE H.T.	TOTAL H.T.
AM149	REPERAGE AMIANTE AVANT TVX TVX D'ENTRETIEN OU REPARATIONS - PLUS DE CLES LOGE CENTRE VILLE M. BERTHIER 06.88.00.44.72	1,00	5,00	5,00
AM176	ANALYSE EN LABORATOIRE - ANALYSE MET ANALYSE DE + 200 PRELEVEMENTS ISSUS D'UN PEINTURE SEJOUR/CUISINE/WC/ENTREE/PETIT COULOIR AVANT ESCALIER/MONTÉE ESCALIER/CHAMBRE1-2-3 ET SDB	4,00	48,00	192,00
TOTAL H.T.				197,00
H.T. ACTUALISE				
COEFFICIENT REGIONAL				
RABAIS				
TOTAL H.T.				
T.V.A. 20,00 %				39,40
TOTAL T.T.C.				236,40

AFFECTATION BUDGETAIRE		CODES STRUCTURE ET SCHEMA : ENTLOG	
CODE BUDGET	RUBRIQUE	INSTANCES	LIBELLE DU POSTE BUDGETAIRE
1 HONAMIA	A760	ASUD SUD	HONORAIRES DIAG AMIANTE
			MONTANT T.T.C. 236,40

AFFECTATION ANALYTIQUE		REFERENCES PATRIMOINE		REFERENCES OCCUPANT	
CODE BUDGET	RUBRIQUE	INSTANCES	LIBELLE DU POSTE BUDGETAIRE	REFERENCES OCCUPANT	MONTANT T.T.C.
1 HONAMIA	319 1	A000 AH	319LAH0001		236,40

Voir en page 2 la suite du BON DE TRAVAUX 2019 19162

ORIGINAL À CONSERVER PAR LE DESTINATAIRE

ELEMENTS A SONDER OU A ANALYSER NON PRESENTS:

F \ CONDITIONS DE REALISATION DU REPERAGE

Le repérage amiante avant travaux, contient les informations sur la présence d'amiante dans les matériaux et produits du bâtiment afin d'informer les intervenants réalisant des activités ou interventions sur des matériaux et/ou équipements susceptibles de libérer des fibres d'amiante selon la liste citée dans le cadre E.

Il consiste à identifier et localiser, par inspections visuelles et investigations approfondies pouvant être destructives, l'ensemble des matériaux et produits contenant de l'amiante incorporés ou faisant indissociablement corps avec les locaux et les zones de l'immeuble objet des travaux.

Lorsque l'absence de marquages spécifiques ou de documents ne permet pas à l'opérateur de repérage d'attester de la présence ou de la non présence d'amiante dans les matériaux et produits, des prélèvements seront effectués afin de déterminer par analyse la présence ou non d'amiante.

Procédures de prélèvement :

Les prélèvements sur des matériaux ou produits susceptibles de contenir de l'amiante sont réalisés en vertu des dispositions du Code du Travail.

Le matériel de prélèvement est adapté à l'opération à réaliser afin de générer le minimum de poussières. Dans le cas où une émission de poussières est prévisible, le matériau ou produit est mouillé à l'eau à l'endroit du prélèvement (sauf risque électrique) et, si nécessaire, une protection est mise en place au sol ; de même, le point de prélèvement est stabilisé après l'opération (pulvérisation de vernis ou de laque, par exemple).

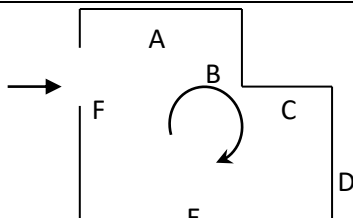
Pour chaque prélèvement, des outils propres et des gants à usage unique sont utilisés afin d'éliminer tout risque de contamination croisée. Dans tous les cas, les équipements de protection individuelle sont à usage unique.

L'accès à la zone à risque (sphère de 1 à 2 mètres autour du point de prélèvement) est interdit pendant l'opération. Si l'accompagnateur doit s'y tenir, il porte les mêmes équipements de protection individuelle que l'opérateur de repérage.

L'échantillon est immédiatement conditionné, après son prélèvement, dans un double emballage individuel étanche.

Les informations sur toutes les conditions existantes au moment du prélèvement susceptible d'influencer l'interprétation des résultats des analyses (environnement du matériau, contamination éventuelle, etc.) seront, le cas échéant, mentionnées dans la fiche d'identification et de cotation en annexe.

Sens du repérage pour évaluer un local :



G \ RAPPORTS PRECEDENTS

H \ RESULTATS DETAILLES DU REPERAGE

LISTE DES LOCAUX / PARTIES D'IMMEUBLE VISITEES/NON VISITEES CONCERNEES PAR LES TRAVAUX ET JUSTIFICATION

PIECE	ETAGE	JUSTIFICATION	VISITE	TRAVAUX
Séjour	RC		OUI	CONCERNEE
Escalier	RC		OUI	CONCERNEE
WC	RC		OUI	CONCERNEE
Cuisine	RC		OUI	CONCERNEE
Entrée	RC		OUI	CONCERNEE
Placard	R+1		OUI	CONCERNEE
Chambre 1	R+1		OUI	CONCERNEE
Escalier	R+1		OUI	CONCERNEE
Chambre 3	R+1		OUI	CONCERNEE
Chambre 2	R+1		OUI	CONCERNEE
Palier	R+1		OUI	CONCERNEE
Salle de bains	R+1		OUI	CONCERNEE
Caves privatives	R-1		OUI	CONCERNEE

DESCRIPTION DES REVETEMENTS EN PLACE AU JOUR DE LA VISITE

PIECE	ETAGE	MUR1	MUR2	MUR3	MUR4	PLANCHER BAS	PLANCHER HAUT	PORTES	FENETRE1	FENETRE2
Séjour	RC	Briques	Pierre			Sol souple	Enduit			
Escalier	RC	Briques	Pierre			Plancher bois	Enduit			
WC	RC	Briques	Pierre			Sol souple	Enduit			
Cuisine	RC	Briques	Pierre			Sol souple	Enduit			
Entrée	RC	Briques	Pierre			Carrelage	Enduit			
Placard	R+1	Briques	Pierre			Moquette	Enduit			
Chambre 1	R+1	Pierre	Briques			Sol souple	Enduit			
Escalier	R+1	Pierre	Briques			Aucun	Enduit			
Chambre 3	R+1	Briques	Pierre			Sol souple	Enduit			
Chambre 2	R+1	Briques	Pierre			Sol souple	Enduit			
Palier	R+1	Briques				Sol souple	Enduit			
Salle de bains	R+1	Briques	Pierre			Sol souple	Enduit			
Caves privatives	R-1					Aucun	Aucun			

LA LISTE DES MATERIAUX OU PRODUITS CONTENANT DE L'AMIANTE, SUR ZONE DE SIMILITUDE D'OUVRAGE ET SUR JUGEMENT PERSONNEL

PIECE	ETAGE	ELEMENTS	DESCRIPTIF LABORATOIRE	Echantillon	REPERAGE	ETAT	RESULTAT	METHODE
-------	-------	----------	---------------------------	-------------	----------	------	----------	---------

Rapport N° : 319LAH0001 09/09/2019

Version : 17/09/2019

8/35

EXPERT HABITAT & INDUSTRIE INGENIERIE - 21 route d'Albert 62450 AVESNES LES BAPAUME

Téléphone : 03.21.73.41.44 - Fax 03 21 73 94 79 - Site : www.expert habitat.com

SAS au capital de 55 000 Euros - Siret n° 479 076 838 00032

PIECE	ETAGE	ELEMENTS	DESCRIPTIF LABORATOIRE	Echantillon	REPERAGE	ETAT	RESULTAT	METHODE
Salle de bains	R+1	Enduit / Peinture	Peintures multiples non séparable + enduit plâtreux beige	319LAH0001P007	Plafond	DEGRADATION PARTIELLE	Amiante détecté (Chrysotile)	ZPSO
WC	RC	Enduit / Peinture	Peintures multiples non séparable + enduit plâtreux beige	319LAH0001P007	Plafond	DEGRADATION PARTIELLE	Amiante détecté (Chrysotile)	ZPSO

JP : Jugement Personnel, ZPSO : Zone présentant des similitudes d'Ouvrage

LA LISTE DES MATERIAUX OU PRODUITS CONTENANT DE L'AMIANTE, APRES ANALYSE

PIECE	ETAGE	ELEMENTS	DESCRIPTIF LABORATOIRE	Echantillon	REPERAGE	ETAT	RESULTAT
Cuisine	RC	Enduit / Peinture	Peintures multiples non séparable + enduit plâtreux beige	319LAH0001P007	Plafond	DEGRADATION PARTIELLE	Amiante détecté (Chrysotile)

JP : Jugement Personnel, ZPSO : Zone présentant des similitudes d'Ouvrage

LA LISTE DES MATERIAUX SUSCEPTIBLES DE CONTENIR DE L'AMIANTE, MAIS N'EN CONTENANT PAS.

PIECE	ETAGE	ELEMENTS	DESCRIPTIF LABORATOIRE	Echantillon	REPERAGE	ETAT	RESULTAT	METHODE
Séjour	RC	Enduit / Peinture	Peinture non séparable + enduit plâtreux blanc + matériau gris non séparable	319LAH0001P001	Mur B	DEGRADATION PARTIELLE	Amiante non détecté	RESULTAT ANALYSE
Chambre 1	R+1	Enduit / Peinture	Peinture non séparable + enduit plâtreux blanc + matériau gris non séparable	319LAH0001P001	Mur A	DEGRADATION PARTIELLE	Amiante non détecté	ZPSO
Chambre 1	R+1	Enduit / Peinture	Peinture non séparable + enduit plâtreux blanc + matériau gris non séparable	319LAH0001P001	Mur B	DEGRADATION PARTIELLE	Amiante non détecté	ZPSO

PIECE	ETAG E	ELEMENTS	DESCRIPTIF LABORATOIR E	Echantillon	REPERAG E	ETAT	RESULTAT	METHOD E
Chambre 2	R+1	Enduit / Peinture	Peinture non séparable + enduit plâtreux blanc + matériau gris non séparable	319LAH0001P001	Mur B	DEGRADATION PARTIELLE	Amiante non détecté	ZPSO
Chambre 2	R+1	Enduit / Peinture	Peinture non séparable + enduit plâtreux blanc + matériau gris non séparable	319LAH0001P001	Mur C	DEGRADATION PARTIELLE	Amiante non détecté	ZPSO
Chambre 3	R+1	Enduit / Peinture	Peinture non séparable + enduit plâtreux blanc + matériau gris non séparable	319LAH0001P001	Mur B	DEGRADATION PARTIELLE	Amiante non détecté	ZPSO
Escalier	R+1	Enduit / Peinture	Peinture non séparable + enduit plâtreux blanc + matériau gris non séparable	319LAH0001P001	Mur A	DEGRADATION PARTIELLE	Amiante non détecté	ZPSO
Escalier	R+1	Enduit / Peinture	Peinture non séparable + enduit plâtreux blanc + matériau gris non séparable	319LAH0001P001	Mur F	DEGRADATION PARTIELLE	Amiante non détecté	ZPSO
Placard	R+1	Enduit / Peinture	Peinture non séparable + enduit plâtreux blanc + matériau gris non séparable	319LAH0001P001	Mur B	DEGRADATION PARTIELLE	Amiante non détecté	ZPSO
Entrée	RC	Enduit / Peinture	Peinture non séparable + enduit plâtreux blanc + matériau gris non séparable	319LAH0001P001	Mur B	DEGRADATION PARTIELLE	Amiante non détecté	ZPSO
Entrée	RC	Enduit / Peinture	Peinture non séparable + enduit plâtreux blanc + matériau gris non séparable	319LAH0001P001	Mur F	DEGRADATION PARTIELLE	Amiante non détecté	ZPSO

PIECE	ETAGE	ELEMENTS	DESCRIPTIF LABORATOIRE	Echantillon	REPERAGE	ETAT	RESULTAT	METHODE
Entrée	RC	Enduit / Peinture	Peinture non séparable + enduit plâtreux blanc + matériau gris non séparable	319LAH0001P00 1	Mur H	DEGRADATIO N PARTIELLE	Amiante non détecté	ZPSO
Entrée	RC	Enduit / Peinture	Peinture non séparable + enduit plâtreux blanc + matériau gris non séparable	319LAH0001P00 1	Mur J	DEGRADATIO N PARTIELLE	Amiante non détecté	ZPSO
Escalier	RC	Enduit / Peinture	Peinture non séparable + enduit plâtreux blanc + matériau gris non séparable	319LAH0001P00 1	Mur B	DEGRADATIO N PARTIELLE	Amiante non détecté	ZPSO
Escalier	RC	Enduit / Peinture	Peinture non séparable + enduit plâtreux blanc + matériau gris non séparable	319LAH0001P00 1	Mur C	DEGRADATIO N PARTIELLE	Amiante non détecté	ZPSO
Séjour	RC	Enduit / Peinture	Peinture non séparable + enduit plâtreux blanc + matériau gris non séparable	319LAH0001P00 1	Mur C	DEGRADATIO N PARTIELLE	Amiante non détecté	ZPSO
Séjour	RC	Enduit / Peinture	Peintures multiples non séparable + enduit plâtreux blanc en vrac	319LAH0001P00 2	Mur A	BON ETAT	Amiante non détecté	RESULTAT ANALYSE
Chambre 1	R+1	Enduit / Peinture	Peintures multiples non séparable + enduit plâtreux blanc en vrac	319LAH0001P00 2	Mur C	BON ETAT	Amiante non détecté	ZPSO
Chambre 1	R+1	Enduit / Peinture	Peintures multiples non séparable + enduit plâtreux blanc en vrac	319LAH0001P00 2	Mur D	BON ETAT	Amiante non détecté	ZPSO

PIECE	ETAG E	ELEMENTS	DESCRIPTIF LABORATOIR E	Echantillon	REPERAG E	ETAT	RESULTAT	METHOD E
Chambre 2	R+1	Enduit / Peinture	Peintures multiples non séparable + enduit plâtreux blanc en vrac	319LAH0001P002	Mur A	BON ETAT	Amiante non détecté	ZPSO
Chambre 2	R+1	Enduit / Peinture	Peintures multiples non séparable + enduit plâtreux blanc en vrac	319LAH0001P002	Mur D	BON ETAT	Amiante non détecté	ZPSO
Chambre 3	R+1	Enduit / Peinture	Peintures multiples non séparable + enduit plâtreux blanc en vrac	319LAH0001P002	Mur A	BON ETAT	Amiante non détecté	ZPSO
Chambre 3	R+1	Enduit / Peinture	Peintures multiples non séparable + enduit plâtreux blanc en vrac	319LAH0001P002	Mur C	BON ETAT	Amiante non détecté	ZPSO
Chambre 3	R+1	Enduit / Peinture	Peintures multiples non séparable + enduit plâtreux blanc en vrac	319LAH0001P002	Mur D	BON ETAT	Amiante non détecté	ZPSO
Escalier	R+1	Enduit / Peinture	Peintures multiples non séparable + enduit plâtreux blanc en vrac	319LAH0001P002	Mur B	BON ETAT	Amiante non détecté	ZPSO
Escalier	R+1	Enduit / Peinture	Peintures multiples non séparable + enduit plâtreux blanc en vrac	319LAH0001P002	Mur E	BON ETAT	Amiante non détecté	ZPSO
Placard	R+1	Enduit / Peinture	Peintures multiples non séparable + enduit plâtreux blanc en vrac	319LAH0001P002	Mur A	BON ETAT	Amiante non détecté	ZPSO

PIECE	ETAG E	ELEMENTS	DESCRIPTIF LABORATOIR E	Echantillon	REPERAG E	ETAT	RESULTAT	METHOD E
Placard	R+1	Enduit / Peinture	Peintures multiples non séparable + enduit plâtreux blanc en vrac	319LAH0001P00 2	Mur C	BON ETAT	Amiante non détecté	ZPSO
Placard	R+1	Enduit / Peinture	Peintures multiples non séparable + enduit plâtreux blanc en vrac	319LAH0001P00 2	Mur D	BON ETAT	Amiante non détecté	ZPSO
Entrée	RC	Enduit / Peinture	Peintures multiples non séparable + enduit plâtreux blanc en vrac	319LAH0001P00 2	Mur A	BON ETAT	Amiante non détecté	ZPSO
Entrée	RC	Enduit / Peinture	Peintures multiples non séparable + enduit plâtreux blanc en vrac	319LAH0001P00 2	Mur C	BON ETAT	Amiante non détecté	ZPSO
Entrée	RC	Enduit / Peinture	Peintures multiples non séparable + enduit plâtreux blanc en vrac	319LAH0001P00 2	Mur D	BON ETAT	Amiante non détecté	ZPSO
Entrée	RC	Enduit / Peinture	Peintures multiples non séparable + enduit plâtreux blanc en vrac	319LAH0001P00 2	Mur E	BON ETAT	Amiante non détecté	ZPSO
Entrée	RC	Enduit / Peinture	Peintures multiples non séparable + enduit plâtreux blanc en vrac	319LAH0001P00 2	Mur G	BON ETAT	Amiante non détecté	ZPSO
Escalier	RC	Enduit / Peinture	Peintures multiples non séparable + enduit plâtreux blanc en vrac	319LAH0001P00 2	Mur A	BON ETAT	Amiante non détecté	ZPSO

PIECE	ETAGE	ELEMENTS	DESCRIPTIF LABORATOIRE	Echantillon	REPERAGE	ETAT	RESULTAT	METHODE
Séjour	RC	Enduit / Peinture	Peintures multiples non séparable + enduit plâtreux blanc en vrac	319LAH0001P00 2	Mur D	BON ETAT	Amiante non détecté	ZPSO
Séjour	RC	Enduit / Peinture plaque de plâtre	Peinture non séparable + enduit plâtreux blanc non séparable + carton non séparable + matériau plâtreux blanc	319LAH0001P00 3	Plafond	BON ETAT	Amiante non détecté	RESULTAT ANALYSE
Séjour	RC	Revêtement de sols	Revêtement souple beige	319LAH0001P00 4	Sol	DEGRADATION PARTIELLE	Fr1:Amiante non détecté	RESULTAT ANALYSE
Séjour	RC	Revêtement de sols	Colle polymère jaune avec poussières non séparable + matériau blanc non séparable + bois sous forme de fibres non séparable	319LAH0001P00 4	Sol	DEGRADATION PARTIELLE	Fr2:Amiante non détecté	RESULTAT ANALYSE
Chambre 1	R+1	Revêtement de sols	Revêtement souple beige	319LAH0001P00 4	Sol	DEGRADATION PARTIELLE	Fr1:Amiante non détecté	ZPSO
Chambre 1	R+1	Revêtement de sols	Colle polymère jaune avec poussières non séparable + matériau blanc non séparable + bois sous forme de fibres non séparable	319LAH0001P00 4	Sol	DEGRADATION PARTIELLE	Fr2:Amiante non détecté	ZPSO
Chambre 2	R+1	Revêtement de sols	Revêtement souple beige	319LAH0001P00 4	Sol	DEGRADATION PARTIELLE	Fr1:Amiante non détecté	ZPSO

PIECE	ETAGE	ELEMENTS	DESCRIPTIF LABORATOIRE	Echantillon	REPERAGE	ETAT	RESULTAT	METHODE
Chambre 2	R+1	Revêtement de sols	Colle polymère jaune avec poussières non séparable + matériau blanc non séparable + bois sous forme de fibres non séparable	319LAH0001P004	Sol	DEGRADATION PARTIELLE	Fr2:Amiante non détecté	ZPSO
Chambre 3	R+1	Revêtement de sols	Revêtement souple beige	319LAH0001P004	Sol	DEGRADATION PARTIELLE	Fr1:Amiante non détecté	ZPSO
Chambre 3	R+1	Revêtement de sols	Colle polymère jaune avec poussières non séparable + matériau blanc non séparable + bois sous forme de fibres non séparable	319LAH0001P004	Sol	DEGRADATION PARTIELLE	Fr2:Amiante non détecté	ZPSO
Palier	R+1	Revêtement de sols	Revêtement souple beige	319LAH0001P004	Sol	DEGRADATION PARTIELLE	Fr1:Amiante non détecté	ZPSO
Palier	R+1	Revêtement de sols	Colle polymère jaune avec poussières non séparable + matériau blanc non séparable + bois sous forme de fibres non séparable	319LAH0001P004	Sol	DEGRADATION PARTIELLE	Fr2:Amiante non détecté	ZPSO
Cuisine	RC	Enduit / Peinture	Peintures multiples non séparable + enduit plâtreux blanc en vrac	319LAH0001P005	Mur C	DEGRADATION PARTIELLE	Amiante non détecté	RESULTAT ANALYSE
Salle de bains	R+1	Enduit / Peinture	Peintures multiples non séparable + enduit plâtreux blanc en vrac	319LAH0001P005	Mur B	DEGRADATION PARTIELLE	Amiante non détecté	ZPSO

PIECE	ETAGE	ELEMENTS	DESCRIPTIF LABORATOIRE	Echantillon	REPERAGE	ETAT	RESULTAT	METHODE
Salle de bains	R+1	Enduit / Peinture	Peintures multiples non séparable + enduit plâtreux blanc en vrac	319LAH0001P00 5	Mur C	DEGRADATIO N PARTIELLE	Amiante non détecté	ZPSO
Cuisine	RC	Enduit / Peinture	Peintures multiples non séparable + enduit plâtreux blanc en vrac	319LAH0001P00 5	Mur B	DEGRADATIO N PARTIELLE	Amiante non détecté	ZPSO
WC	RC	Enduit / Peinture	Peintures multiples non séparable + enduit plâtreux blanc en vrac	319LAH0001P00 5	Mur B	DEGRADATIO N PARTIELLE	Amiante non détecté	ZPSO
Cuisine	RC	Enduit / Peinture	Peintures multiples non séparable + enduit plâtreux blanc	319LAH0001P00 6	Mur A	DEGRADATIO N PARTIELLE	Fr1:Amiant e non détecté	RESULTAT ANALYSE
Cuisine	RC	Enduit / Peinture	Matériau rouge en vrac	319LAH0001P00 6	Mur A	DEGRADATIO N PARTIELLE	Fr2:Amiant e non détecté	RESULTAT ANALYSE
Salle de bains	R+1	Enduit / Peinture	Peintures multiples non séparable + enduit plâtreux blanc	319LAH0001P00 6	Mur A	DEGRADATIO N PARTIELLE	Fr1:Amiant e non détecté	ZPSO
Salle de bains	R+1	Enduit / Peinture	Matériau rouge en vrac	319LAH0001P00 6	Mur A	DEGRADATIO N PARTIELLE	Fr2:Amiant e non détecté	ZPSO
Salle de bains	R+1	Enduit / Peinture	Peintures multiples non séparable + enduit plâtreux blanc	319LAH0001P00 6	Mur D	DEGRADATIO N PARTIELLE	Fr1:Amiant e non détecté	ZPSO
Salle de bains	R+1	Enduit / Peinture	Matériau rouge en vrac	319LAH0001P00 6	Mur D	DEGRADATIO N PARTIELLE	Fr2:Amiant e non détecté	ZPSO
Salle de bains	R+1	Enduit / Peinture	Peintures multiples non séparable + enduit plâtreux blanc	319LAH0001P00 6	Mur E	DEGRADATIO N PARTIELLE	Fr1:Amiant e non détecté	ZPSO

PIECE	ETAGE	ELEMENTS	DESCRIPTIF LABORATOIRE	Echantillon	REPERAGE	ETAT	RESULTAT	METHODE
Salle de bains	R+1	Enduit / Peinture	Matériau rouge en vrac	319LAH0001P00 6	Mur E	DEGRADATIO N PARTIELLE	Fr2:Amiant e non détecté	ZPSO
Salle de bains	R+1	Enduit / Peinture	Peintures multiples non séparable + enduit plâtreux blanc	319LAH0001P00 6	Mur F	DEGRADATIO N PARTIELLE	Fr1:Amiant e non détecté	ZPSO
Salle de bains	R+1	Enduit / Peinture	Matériau rouge en vrac	319LAH0001P00 6	Mur F	DEGRADATIO N PARTIELLE	Fr2:Amiant e non détecté	ZPSO
Cuisine	RC	Enduit / Peinture	Peintures multiples non séparable + enduit plâtreux blanc	319LAH0001P00 6	Mur D	DEGRADATIO N PARTIELLE	Fr1:Amiant e non détecté	ZPSO
Cuisine	RC	Enduit / Peinture	Matériau rouge en vrac	319LAH0001P00 6	Mur D	DEGRADATIO N PARTIELLE	Fr2:Amiant e non détecté	ZPSO
WC	RC	Enduit / Peinture	Peintures multiples non séparable + enduit plâtreux blanc	319LAH0001P00 6	Mur A	DEGRADATIO N PARTIELLE	Fr1:Amiant e non détecté	ZPSO
WC	RC	Enduit / Peinture	Matériau rouge en vrac	319LAH0001P00 6	Mur A	DEGRADATIO N PARTIELLE	Fr2:Amiant e non détecté	ZPSO
WC	RC	Enduit / Peinture	Peintures multiples non séparable + enduit plâtreux blanc	319LAH0001P00 6	Mur C	DEGRADATIO N PARTIELLE	Fr1:Amiant e non détecté	ZPSO
WC	RC	Enduit / Peinture	Matériau rouge en vrac	319LAH0001P00 6	Mur C	DEGRADATIO N PARTIELLE	Fr2:Amiant e non détecté	ZPSO
WC	RC	Enduit / Peinture	Peintures multiples non séparable + enduit plâtreux blanc	319LAH0001P00 6	Mur D	DEGRADATIO N PARTIELLE	Fr1:Amiant e non détecté	ZPSO
WC	RC	Enduit / Peinture	Matériau rouge en vrac	319LAH0001P00 6	Mur D	DEGRADATIO N PARTIELLE	Fr2:Amiant e non détecté	ZPSO

PIECE	ETAG E	ELEMENTS	DESCRIPTIF LABORATOIR E	Echantillon	REPERAG E	ETAT	RESULTAT	METHOD E
Cuisine	RC	Revêtement t de sols	Peinture non séparable + colle polymère jaune avec poussières non séparable + ragréage gris + matériau blanc en faible quantité non séparable	319LAH0001P00 8	Sol	DEGRADATIO N PARTIELLE	Fr1:Amiant e non détecté	RESULTAT ANALYSE
Cuisine	RC	Revêtement t de sols	Revêtement souple beige	319LAH0001P00 8	Sol	DEGRADATIO N PARTIELLE	Fr2:Amiant e non détecté	RESULTAT ANALYSE
Cuisine	RC	Revêtement t de sols	Revêtement cassant beige	319LAH0001P00 8	Sol	DEGRADATIO N PARTIELLE	Fr3:Amiant e non détecté	RESULTAT ANALYSE
Salle de bains	R+1	Revêtement t de sols	Peinture non séparable + colle polymère jaune avec poussières non séparable + ragréage gris + matériau blanc en faible quantité non séparable	319LAH0001P00 8	Sol	DEGRADATIO N PARTIELLE	Fr1:Amiant e non détecté	ZPSO
Salle de bains	R+1	Revêtement t de sols	Revêtement souple beige	319LAH0001P00 8	Sol	DEGRADATIO N PARTIELLE	Fr2:Amiant e non détecté	ZPSO
Salle de bains	R+1	Revêtement t de sols	Revêtement cassant beige	319LAH0001P00 8	Sol	DEGRADATIO N PARTIELLE	Fr3:Amiant e non détecté	ZPSO
WC	RC	Revêtement t de sols	Peinture non séparable + colle polymère jaune avec poussières non séparable + ragréage gris + matériau blanc en faible quantité non séparable	319LAH0001P00 8	Sol	DEGRADATIO N PARTIELLE	Fr1:Amiant e non détecté	ZPSO
WC	RC	Revêtement t de sols	Revêtement souple beige	319LAH0001P00 8	Sol	DEGRADATIO N PARTIELLE	Fr2:Amiant e non détecté	ZPSO

PIECE	ETAGE	ELEMENTS	DESCRIPTIF LABORATOIRE	Echantillon	REPERAGE	ETAT	RESULTAT	METHODE
WC	RC	Revêtement de sols	Revêtement cassant beige	319LAH0001P008	Sol	DEGRADATION PARTIELLE	Fr3:Amiante non détecté	ZPSO
Palier	R+1	Enduit / Peinture	Peintures multiples non séparable + enduit plâtreux blanc en vrac	319LAH0001P009	Plafond	BON ETAT	Amiante non détecté	RESULTAT ANALYSE
Chambre 1	R+1	Enduit / Peinture	Peintures multiples non séparable + enduit plâtreux blanc en vrac	319LAH0001P009	Plafond	BON ETAT	Amiante non détecté	ZPSO
Chambre 2	R+1	Enduit / Peinture	Peintures multiples non séparable + enduit plâtreux blanc en vrac	319LAH0001P009	Plafond	BON ETAT	Amiante non détecté	ZPSO
Chambre 3	R+1	Enduit / Peinture	Peintures multiples non séparable + enduit plâtreux blanc en vrac	319LAH0001P009	Plafond	BON ETAT	Amiante non détecté	ZPSO
Escalier	R+1	Enduit / Peinture	Peintures multiples non séparable + enduit plâtreux blanc en vrac	319LAH0001P009	Plafond	BON ETAT	Amiante non détecté	ZPSO
Placard	R+1	Enduit / Peinture	Peintures multiples non séparable + enduit plâtreux blanc en vrac	319LAH0001P009	Plafond	BON ETAT	Amiante non détecté	ZPSO
Entrée	RC	Enduit / Peinture	Peintures multiples non séparable + enduit plâtreux blanc en vrac	319LAH0001P009	Plafond	BON ETAT	Amiante non détecté	ZPSO

PIECE	ETAG E	ELEMENTS	DESCRIPTIF LABORATOIR E	Echantillon	REPERAG E	ETAT	RESULTAT	METHOD E
Escalier	RC	Enduit / Peinture	Peintures multiples non séparable + enduit plâtreux blanc en vrac	319LAH0001P00 9	Plafond	BON ETAT	Amiante non détecté	ZPSO

JP : Jugement Personnel, ZPSO : Zone présentant des similitudes d'Ouvrage

ANNEXE 1 – PHOTOS DES ELEMENTS AMIANTES ET/OU NON AMIANTES

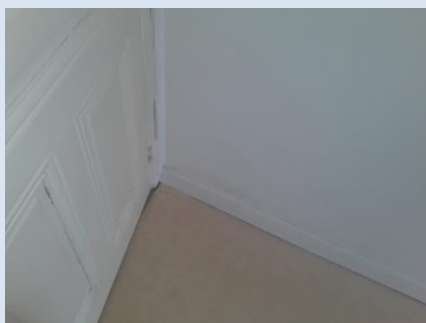
PRELEVEMENT : 319LAH0001P001			
NOM DU CLIENT	NUMERO DU DOSSIER		PIECE OU LOCAL
OPH77	319LAH0001 09/09/2019		Séjour (RC)
ELEMENT	DESCRIPTIF DU LABORATOIRE	DATE DE PRELEVEMENT	NOM DE L'OPERATEUR
Enduit / Peinture	Peinture non séparable + enduit plâtreux blanc + matériau gris non séparable	09/09/2019	IZABACHENE Lyes
LOCALISATION		RESULTAT	
Mur B		Amiante non détecté	

EMPLACEMENT



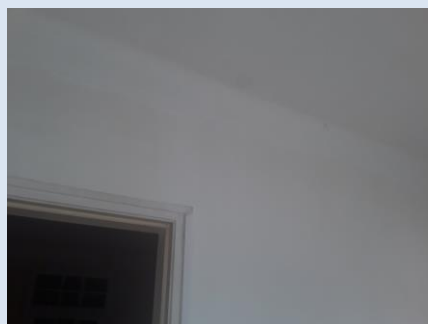
PRELEVEMENT : 319LAH0001P002			
NOM DU CLIENT	NUMERO DU DOSSIER		PIECE OU LOCAL
OPH77	319LAH0001 09/09/2019		Séjour (RC)
ELEMENT	DESCRIPTIF DU LABORATOIRE	DATE DE PRELEVEMENT	NOM DE L'OPERATEUR
Enduit / Peinture	Peintures multiples non séparable + enduit plâtreux blanc en vrac	09/09/2019	IZABACHENE Lyes
LOCALISATION		RESULTAT	
Mur A		Amiante non détecté	

EMPLACEMENT



PRELEVEMENT : 319LAH0001P003			
NOM DU CLIENT	NUMERO DU DOSSIER		PIECE OU LOCAL
OPH77	319LAH0001 09/09/2019		Séjour (RC)
ELEMENT	DESCRIPTIF DU LABORATOIRE	DATE DE PRELEVEMENT	NOM DE L'OPERATEUR
Enduit / Peinture plaque de plâtre	Peinture non séparable + enduit plâtreux blanc non séparable + carton non séparable + matériau plâtreux blanc	09/09/2019	IZABACHENE Lyes
LOCALISATION		RESULTAT	
Plafond		Amiante non détecté	

EMPLACEMENT



PRELEVEMENT : 319LAH0001P004			
NOM DU CLIENT	NUMERO DU DOSSIER		PIECE OU LOCAL
OPH77	319LAH0001 09/09/2019		Séjour (RC)
ELEMENT	DESCRIPTIF DU LABORATOIRE	DATE DE PRELEVEMENT	NOM DE L'OPERATEUR
Revêtement de sols	Revêtement souple beige	09/09/2019	IZABACHENE Lyes
LOCALISATION		RESULTAT	
Sol		Fr1:Amiante non détecté	

EMPLACEMENT



PRELEVEMENT : 319LAH0001P004			
NOM DU CLIENT	NUMERO DU DOSSIER		PIECE OU LOCAL
OPH77	319LAH0001 09/09/2019		Séjour (RC)
ELEMENT	DESCRIPTIF DU LABORATOIRE	DATE DE PRELEVEMENT	NOM DE L'OPERATEUR
Revêtement de sols	Colle polymère jaune avec poussières non séparable + matériau blanc non séparable + bois sous forme de fibres non séparable	09/09/2019	IZABACHENE Lyes
LOCALISATION		RESULTAT	
Sol		Fr2:Amiante non détecté	

EMPLACEMENT



PRELEVEMENT : 319LAH0001P005			
NOM DU CLIENT	NUMERO DU DOSSIER		PIECE OU LOCAL
OPH77	319LAH0001 09/09/2019		Cuisine (RC)
ELEMENT	DESCRIPTIF DU LABORATOIRE	DATE DE PRELEVEMENT	NOM DE L'OPERATEUR
Enduit / Peinture	Peintures multiples non séparable + enduit plâtreux blanc en vrac	09/09/2019	IZABACHENE Lyes
LOCALISATION		RESULTAT	
Mur C		Amiante non détecté	

EMPLACEMENT



PRELEVEMENT : 319LAH0001P006			
NOM DU CLIENT	NUMERO DU DOSSIER		PIECE OU LOCAL
OPH77	319LAH0001 09/09/2019		Cuisine (RC)
ELEMENT	DESCRIPTIF DU LABORATOIRE	DATE DE PRELEVEMENT	NOM DE L'OPERATEUR
Enduit / Peinture	Peintures multiples non séparable + enduit plâtreux blanc	09/09/2019	IZABACHENE Lyes
LOCALISATION		RESULTAT	
Mur A		Fr1:Amiante non détecté	
EMPLACEMENT			



PRELEVEMENT : 319LAH0001P006			
NOM DU CLIENT	NUMERO DU DOSSIER		PIECE OU LOCAL
OPH77	319LAH0001 09/09/2019		Cuisine (RC)
ELEMENT	DESCRIPTIF DU LABORATOIRE	DATE DE PRELEVEMENT	NOM DE L'OPERATEUR
Enduit / Peinture	Matériau rouge en vrac	09/09/2019	IZABACHENE Lyes
LOCALISATION		RESULTAT	
Mur A		Fr2:Amiante non détecté	
EMPLACEMENT			



PRELEVEMENT : 319LAH0001P007			
NOM DU CLIENT	NUMERO DU DOSSIER		PIECE OU LOCAL
OPH77	319LAH0001 09/09/2019		Cuisine (RC)
ELEMENT	DESCRIPTIF DU LABORATOIRE	DATE DE PRELEVEMENT	NOM DE L'OPERATEUR
Enduit / Peinture	Peintures multiples non séparable + enduit plâtreux beige	09/09/2019	IZABACHENE Lyes
LOCALISATION		RESULTAT	
Plafond		Amiante détecté (Chrysotile)	

EMPLACEMENT



PRELEVEMENT : 319LAH0001P008			
NOM DU CLIENT	NUMERO DU DOSSIER		PIECE OU LOCAL
OPH77	319LAH0001 09/09/2019		Cuisine (RC)
ELEMENT	DESCRIPTIF DU LABORATOIRE	DATE DE PRELEVEMENT	NOM DE L'OPERATEUR
Revêtement de sols	Peinture non séparable + colle polymère jaune avec poussières non séparable + ragréage gris + matériau blanc en faible quantité non séparable	09/09/2019	IZABACHENE Lyes
LOCALISATION		RESULTAT	
Sol		Fr1:Amiante non détecté	

EMPLACEMENT



PRELEVEMENT : 319LAH0001P008			
NOM DU CLIENT	NUMERO DU DOSSIER		PIECE OU LOCAL
OPH77	319LAH0001 09/09/2019		Cuisine (RC)
ELEMENT	DESCRIPTIF DU LABORATOIRE	DATE DE PRELEVEMENT	NOM DE L'OPERATEUR
Revêtement de sols	Revêtement souple beige	09/09/2019	IZABACHENE Lyes
LOCALISATION		RESULTAT	
Sol		Fr2:Amiante non détecté	

EMPLACEMENT

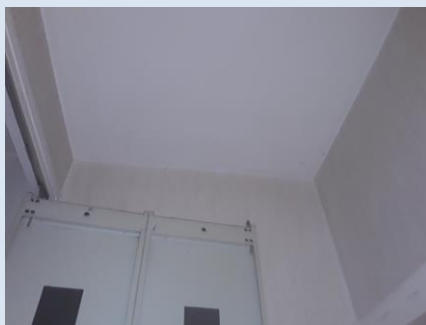


PRELEVEMENT : 319LAH0001P008			
NOM DU CLIENT	NUMERO DU DOSSIER		PIECE OU LOCAL
OPH77	319LAH0001 09/09/2019		Cuisine (RC)
ELEMENT	DESCRIPTIF DU LABORATOIRE	DATE DE PRELEVEMENT	NOM DE L'OPERATEUR
Revêtement de sols	Revêtement cassant beige	09/09/2019	IZABACHENE Lyes
LOCALISATION		RESULTAT	
Sol		Fr3:Amiante non détecté	


EMPLACEMENT



PRELEVEMENT : 319LAH0001P009			
NOM DU CLIENT	NUMERO DU DOSSIER		PIECE OU LOCAL
OPH77	319LAH0001 09/09/2019		Palier (R+1)
ELEMENT	DESCRIPTIF DU LABORATOIRE	DATE DE PRELEVEMENT	NOM DE L'OPERATEUR
Enduit / Peinture	Peintures multiples non séparable + enduit plâtreux blanc en vrac	09/09/2019	IZABACHENE Lyes
LOCALISATION		RESULTAT	
Plafond		Amiante non détecté	
EMPLACEMENT			




ANNEXE 3 – PROCES VERBAUX D'ANALYSES



Parc Edonia - Bât. R - Rue de la Terre Adèle - CS n° 66862
35768 SAINT-GREGOIRE CEDEX
Tel : 02.99.35.41.41
Fax : 02.99.35.41.42
www.itga.fr

Accréditation n° I-5967



Liste des sites et portées
disponibles sur www.cofrac.fr

L'accréditation du COFRAC atteste de la compétence des laboratoires pour les seuls essais couverts par l'accréditation qui sont identifiés par le symbole :

RAPPORT SYNTHÉTIQUE D'ANALYSE NUMÉRO IT0719-81622 EN DATE DU 16/09/2019 RECHERCHE ET IDENTIFICATION D'AMIANTE SUR PRELEVEMENT(S) DE MATERIAU(X)

*Ce rapport ne concerne que les échantillons soumis à l'analyse tels qu'ils ont été reçus au laboratoire.
Les informations fournies par le client sont simplement retranscrites et identifiées comme telles.*

Client : AGENCE EHI IDF (COMPTE MATERIAUX) EXPERT HABITAT & INDUSTRIE INGENIERIE 2 rue Traversière 78580 LES ALLUETS LE ROI	Réf. Commande ITGA : IT0719-81622 Réf. Commande Client : 319LAH0001-02
--	---

Prélèvement(s) : Reçu au laboratoire le : 12/09/2019

Préparation(s) : Effectuée de façon à être représentative de l'échantillon

- ou
- Pour une analyse au Microscope Optique à Lumière Polarisée (MOLP) : Prélèvement et montage adapté sur lame de microscopie
 - Pour une analyse au Microscope Electronique à Transmission Analytique (META) en fonction de la nature de la prise d'essai :
 - (1) - Broyage en milieu aqueux et récupération des particules sur grilles de microscopie (méthode interne : IT085)
 - (2) - Attaque chimique, broyage et récupération des particules sur grilles de microscopie (méthode interne : IT286)

Technique(s) : - Microscopie Optique à Lumière Polarisée (guide HSG 248 - Appendice 2) : Morphologie et critères optiques

Analytique(s) : La détection de fibres d'amiante optiquement observables est garantie si la teneur est supérieure ou égale à 0,1 % en masse.

- ou
- Microscopie Electronique à Transmission Analytique (parties pertinentes de la norme NF X43-050) : Morphologie, EDX et diffraction électronique
- La détection de fibres d'amiante est garantie si la teneur est supérieure ou égale à 0,1 % en masse.

Résultat(s) :

Fraction analysée	Technique analytique (Méthode de préparation)	Nombre de préparations	Date d'analyse	Résultat / Variété d'amiante
Réf dossier client : 319LAH0001-02 - 26 RUE DE LA LIBERATION 77430 CHAMPAGNE SUR SEINE				Réf échantillon ITGA : IT071909-22281
Réf échantillon client : 319LAH0001P001 / LOGEMENTS COLLECTIFS - - - / Séjour Mur B Enduit Peinture				Description ITGA : Peinture / Enduit plâtreux blanc / Matériau gris
* Peinture non séparable + enduit plâtreux blanc + matériau gris non séparable	META (1)	1	16/09/2019	Amiante non détecté / -
Réf dossier client : 319LAH0001-02 - 26 RUE DE LA LIBERATION 77430 CHAMPAGNE SUR SEINE				Réf échantillon ITGA : IT071909-22282
Réf échantillon client : 319LAH0001P002 / LOGEMENTS COLLECTIFS - - - / Séjour Mur A Enduit Peinture				Description ITGA : Peintures multiples / Enduit plâtreux blanc en vrac
* Peintures multiples non séparable + enduit plâtreux blanc en vrac	META (1)	1	16/09/2019	Amiante non détecté / -
Réf dossier client : 319LAH0001-02 - 26 RUE DE LA LIBERATION 77430 CHAMPAGNE SUR SEINE				Réf échantillon ITGA : IT071909-22283
Réf échantillon client : 319LAH0001P003 / LOGEMENTS COLLECTIFS - - - / Séjour Plafond Enduit Peinture plaque de plâtre				Description ITGA : Peinture / Enduit plâtreux blanc / Carton / Matériau plâtreux blanc
* Peinture non séparable + enduit plâtreux blanc non séparable + carton non séparable + matériau plâtreux blanc	META (1)	1	16/09/2019	Amiante non détecté / -

La reproduction de ce rapport n'est autorisée que sous sa forme intégrale ; ce rapport ne doit pas être reproduit partiellement sans l'approbation du laboratoire.

Sauf demande particulière et écrite du client, les échantillons sont conservés pendant 6 mois et les rapports pendant 2 ans.

DTA 164-01 rev 07

Page 1/2

RAPPORT SYNTHÉTIQUE D'ANALYSE NUMÉRO IT0719-81622 EN DATE DU 16/09/2019
RECHERCHE ET IDENTIFICATION D'AMIANTE SUR PRELEVEMENT(S) DE MATERIAU(X)

Fraction analysée	Technique analytique (Méthode de préparation)	Nombre de préparations	Date d'analyse	Résultat / Variété d'amiante
Réf dossier client : 319LAH0001-02 - 26 RUE DE LA LIBERATION 77430 CHAMPAGNE SUR SEINE Réf échantillon client : 319LAH0001P004 / LOGEMENTS COLLECTIFS - - - / Séjour Sol Revêtement de sols		Réf échantillon ITGA : IT071909-22284 Description ITGA : Revêtement souple beige / Colle polymère jaune avec poussières / Matériau blanc / Bois sous forme de fibres		
* Revêtement souple beige	META (I)	2	16/09/2019	Amiante non détecté / -
* Colle polymère jaune avec poussières non séparable + matériau blanc non séparable + bois sous forme de fibres non séparable	META (I)	2	16/09/2019	Amiante non détecté / -
Réf dossier client : 319LAH0001-02 - 26 RUE DE LA LIBERATION 77430 CHAMPAGNE SUR SEINE Réf échantillon client : 319LAH0001P005 / LOGEMENTS COLLECTIFS - - - / Cuisine Mur C Enduit Peinture		Réf échantillon ITGA : IT071909-22285 Description ITGA : Peintures multiples / Enduit plâtreux blanc en vrac		
* Peintures multiples non séparable + enduit plâtreux blanc en vrac	META (I)	1	16/09/2019	Amiante non détecté / -
Réf dossier client : 319LAH0001-02 - 26 RUE DE LA LIBERATION 77430 CHAMPAGNE SUR SEINE Réf échantillon client : 319LAH0001P006 / LOGEMENTS COLLECTIFS - - - / Cuisine Mur A Enduit Peinture		Réf échantillon ITGA : IT071909-22286 Description ITGA : Peintures multiples / Enduit plâtreux blanc / Matériau rouge en vrac		
* Peintures multiples non séparable + enduit plâtreux blanc	META (I)	1	16/09/2019	Amiante non détecté / -
* Matériau rouge en vrac	META (I)	1	16/09/2019	Amiante non détecté / -
Réf dossier client : 319LAH0001-02 - 26 RUE DE LA LIBERATION 77430 CHAMPAGNE SUR SEINE Réf échantillon client : 319LAH0001P007 / LOGEMENTS COLLECTIFS - - - / Cuisine Plafond Enduit Peinture		Réf échantillon ITGA : IT071909-22287 Description ITGA : Peintures multiples / Enduit plâtreux beige		
* Peintures multiples non séparable + enduit plâtreux beige	META (I)	1	16/09/2019	Présence de fibres d'amiante / Chrysotile
Réf dossier client : 319LAH0001-02 - 26 RUE DE LA LIBERATION 77430 CHAMPAGNE SUR SEINE Réf échantillon client : 319LAH0001P008 / LOGEMENTS COLLECTIFS - - - / Cuisine Sol Revêtement de sols		Réf échantillon ITGA : IT071909-22288 Description ITGA : Peinture / Revêtement souple beige / Colle polymère jaune avec poussières / Ragréage gris / Matériau blanc en faible quantité / Revêtement cassant beige		
* Peinture non séparable + colle polymère jaune avec poussières non séparable + ragréage gris + matériau blanc en faible quantité non séparable	META (I)	1	16/09/2019	Amiante non détecté / -
* Revêtement souple beige	META (I)	1	16/09/2019	Amiante non détecté / -
* Revêtement cassant beige	META (I)	1	16/09/2019	Amiante non détecté / -
Réf dossier client : 319LAH0001-02 - 26 RUE DE LA LIBERATION 77430 CHAMPAGNE SUR SEINE Réf échantillon client : 319LAH0001P009 / LOGEMENTS COLLECTIFS - - - / Palier Plafond Enduit Peinture		Réf échantillon ITGA : IT071909-22289 Description ITGA : Peintures multiples / Enduit plâtreux blanc en vrac		
* Peintures multiples non séparable + enduit plâtreux blanc en vrac	META (I)	2	16/09/2019	Amiante non détecté / -

Validé par : Flavien HOUIS - Analyste



La reproduction de ce rapport n'est autorisée que sous sa forme intégrale ; ce rapport ne doit pas être reproduit partiellement sans l'approbation du


laboratoire.

Sauf demande particulière et écrite du client, les échantillons sont conservés pendant 6 mois et les rapports pendant 2 ans.

DTA 164-01 rev 07

Page 2/2

ATTESTATION(S)



Votre attestation Responsabilité Civile

AXA France IARD dont le siège social se situe 313, Terrasses de l'Arche 92727 Nanterre Cedex atteste que :

EXPERT HABITAT & INDUSTRIE INGENIERIE
21 ROUTE D ALBERT
62450 AVESNES LES BAPAUME

Est titulaire du contrat d'assurance n° 10158549604 ayant pris effet le 01/03/2018.
 Ce contrat garantit les conséquences pécuniaires de la Responsabilité civile pouvant lui incomber du fait de l'exercice des activités de DIAGNOSTICS TECHNIQUES IMMOBILIERS suivantes :

<p>ETAT MENTIONNANT LA PRESENCE OU L'ABSENCE DE MATERIAUX CONTENANT DE L'AMIANTE DIAGNOSTIC TECHNIQUE AMIANTE DIAGNOSTIC AMIANTE PARTIES PRIVATIVES CONTROLE PERIODIQUE (AMIANTE) CONTROLE VISUEL APRES TRAVAUX (PLOMB - AMIANTE) REPERAGE AMIANTE AVANT/ APRES TRAVAUX ET DEMOLITION REPERAGE AMIANTE ET D'HAP SUR SURFACE BITUMEE ET ENROBES DIAGNOSTIC PLOMB DANS L'EAU CONSTAT DES RISQUES D'EXPOSITION AU PLOMB (CREP) DIAGNOSTIC DE RISQUE D'INTOXICATION AU PLOMB DANS LES PEINTURES (DRIPP) RECHERCHE DE PLOMB AVANT TRAVAUX / DEMOLITION ETAT RELATIF A LA PRESENCE DE TERMITES ETAT PARASITAIRE (MERULES, VRILLETES, LYCTUS) INFORMATION SUR LA PRESENCE DE RISQUE DE MERULE (LOI ALLUR) MESURAGE LOI CARREZ ET LOI BOUTIN CALCULS DES MILLIEMES - TANTIEMES DE COPROPRIETE ET REALISATION DE PLANS ASSOCIES SELON LES TEXTES SUIVANTS : LOI 65-557 DU 10 JUILLET 1965, DECRET 67-223 DU 17 MARS 1967, DECRET 2004- 479 du 27 mai 2004 ET SUIVANTS FIXANT LE STATUT DE LA COPROPRIETE DES IMMEUBLES BATIS. ETAT DE L'INSTALLATION INTERIEURE DE GAZ ETAT DES RISQUES NATURELS, MINIERES ET TECHNOLOGIQUES (ENRNM) DIAGNOSTIC DE PERFORMANCE ENERGETIQUE DPE INDIVIDUEL POUR MAISONS INDIVIDUELLES, APPARTEMENTS ET LOTS TERTIAIRES AFFECTES A DES IMMEUBLES A USAGE PRINCIPAL D'HABITATION, AINSI QUE LES ATTESTATIONS DE PRISE EN COMPTE DE LA REGLEMENTATION THERMIQUE.</p>	<p>ETAT DES LIEUX LOCATIFS DIAGNOSTIC DE SECURITE PISCINE CERTIFICAT DE DECENCE ET CERTIFICAT DE TRAVAUX DE REHABILITATION DIAGNOSTIC POUR OBTENTION DE PRET A TAUX ZERO INFILTROMETRIE-MESURES DE PERMEABILITE DU BATIMENT ET DES RESEAUX AERAIQUES THERMOGRAPHIE INFRAROUGE DIAGNOSTIC RADON : UNIQUEMENT POUR MAISONS INDIVIDUELLES ET IMMEUBLES D'HABITATION, A L'EXCLUSION DES ERP. DIAGNOSTIC DANS LE CADRE DE LA LOI SRU AVANT MISE EN COPROPRIETE DIAGNOSTIC DECHETS DE CHANTIER - ARTICLES R 111-43 A R 111-49 DU CODE DE LA CONSTRUCTION ET DE L'HABITATION DOCUMENT UNIQUE D'EVALUATION DES RISQUES COPROPRIETE - Articles L 230-2, III, R 230-1 DU CODE DU TRAVAIL DIAGNOSTIC TECHNIQUE GLOBAL (DTG) POUR LES COPROPRIETES - LOI N° 2014-366 POUR L'ACCES AU LOGEMENT ET UN URBANISME RENOVE « ALUR », A L'EXCLUSION DE MISSIONS RELEVANT D'UN PROFESSIONNEL DE LA VENTE OU DE LA LOCATION DE BIENS IMMOBILIERS. DIAGNOSTIC ACCESSIBILITE HANDICAPES EXPERTISE EN VALEUR VENALE ET LOCATIVE (SOUS RESERVE D'OBTENTION DE FORMATION) ETAT DESCRIPTIF DE DIVISION CENTRE DE FORMATION MESURES D'EMPOUSSIEREMENT AMIANTE AVEC STRATEGIE D'ECHANTILLONNAGE DIAGNOSTIC QUALITE DE L'AIR INTERIEUR VERIFICATION PERIODIQUE ET INITIALE DES INSTALLATIONS ELECTRIQUES</p>
---	---

La garantie Responsabilité civile professionnelle s'exerce à concurrence de 5.000.000 € par sinistre et par année d'assurance.

La présente attestation est valable du 1^{er} JANVIER 2019 au 31 DECEMBRE 2019 et ne peut engager l'assureur au-delà des limites et conditions du contrat auquel elle se réfère.


Ce contrat permet à l'assuré de satisfaire à l'obligation d'assurance de responsabilité civile professionnelle résultant des dispositions de l'article R271-2 du Code de la Construction et de l'Habitation (décret n° 2006-1114 du 5 septembre 2006 relatif aux diagnostics techniques immobiliers) pour l'établissement des documents visés à l'article L271-4 dudit Code.

L'assuré doit être titulaire d'une certification de compétence en cours de validité délivrée par un organisme accrédité dans le domaine de la construction ou employer des salariés ou être constituée de personnes physiques qui disposent de ladite certification de compétence en cours de validité pour l'établissement des documents visés aux articles L271-4 et L134-1 du code de la Construction et de l'Habitation.
 A défaut la garantie n'est pas acquise.

Le présent document, établi par AXA, est valable jusqu'au 31 DECEMBRE 2019 sous réserve du paiement des cotisations. Il a pour objet d'attester l'existence d'un contrat, il ne constitue toutefois pas une présomption d'application des garanties et ne peut engager AXA au-delà des clauses, conditions et limites du contrat auquel il se réfère. Les exceptions de garantie opposables au souscripteur le sont également aux bénéficiaires de l'indemnité (résiliation, nullité, règle proportionnelle, exclusions, déchéances, ...).

Toute adjonction autre que le cachet et la signature du représentant de la Société est réputée non écrite.

Fait à Pessac, le 26/11/2018
 Pour la compagnie



CERTIFICAT DE COMPETENCES



Certificat

Diagnostics Techniques Immobiliers

La certification de compétences de personnes physiques est attribuée par GINGER CATED à :

IZABACHENE Lyes sous le numéro 1378

Cette certification concerne les spécialités de diagnostics suivantes :

		Intitulé du type de diagnostic technique immobilier	Date d'effet	Date d'expiration	
<input checked="" type="checkbox"/>	Amiante	Missions de repérage et de diagnostic de l'état de conservation des matériaux et produits contenant de l'amiante	03/09/2015	02/09/2020	c
<input checked="" type="checkbox"/>	Plomb	Constat de risque d'exposition au plomb (CREP)	03/09/2015	02/09/2020	c
	<input type="checkbox"/> Mention Plomb:	Diagnostic du risque d'intoxication par le plomb des peintures (DRIPP) Contrôle après travaux en présence de plomb (CTPP)			
<input checked="" type="checkbox"/>	Termites	Etat relatif à la présence de termites dans le bâtiment en métropole et en outre mer	10/09/2015	09/09/2020	c
	<input checked="" type="checkbox"/> France <input type="checkbox"/> Outremer:				
<input type="checkbox"/>	DPE	Diagnostic de performance énergétique			
	<input type="checkbox"/> Mention DPE:	Diagnostic de performance énergétique tous types de bâtiments			
<input checked="" type="checkbox"/>	GAZ	Etat des installations intérieures de gaz	07/08/2015	06/08/2020	c
<input checked="" type="checkbox"/>	Electricité	Etat des installations intérieures d'électricité	28/09/2015	27/09/2020	c

Légende: C=Certification - R=Recertification - T=Transfert

Le mercredi 30 septembre 2015



E20 - v12 du 14/10/2013
Ref: 30137819CC2015



GINGER CATED – ZAC La Clef Saint Pierre - 12 avenue Gay Lussac – 78 990 ELANCOURT
Téléphone : 01 30 85 24 60 – Email : certificated.contact@gingergroupe.com - Site : www.cated.fr

page 1 sur 2

PLANCHE DE REPÉRAGE	Zone : RC	Vue de dessus
Auteur : IZABACHENE Lyes	Bien : 319LAH0001 - 610 28 RUE DE LA LIBERATION 77430 CHAMPAGNE SUR SEINE	Chaque support/équipement identifié a fait l'objet d'un sondage par le technicien

Rdc

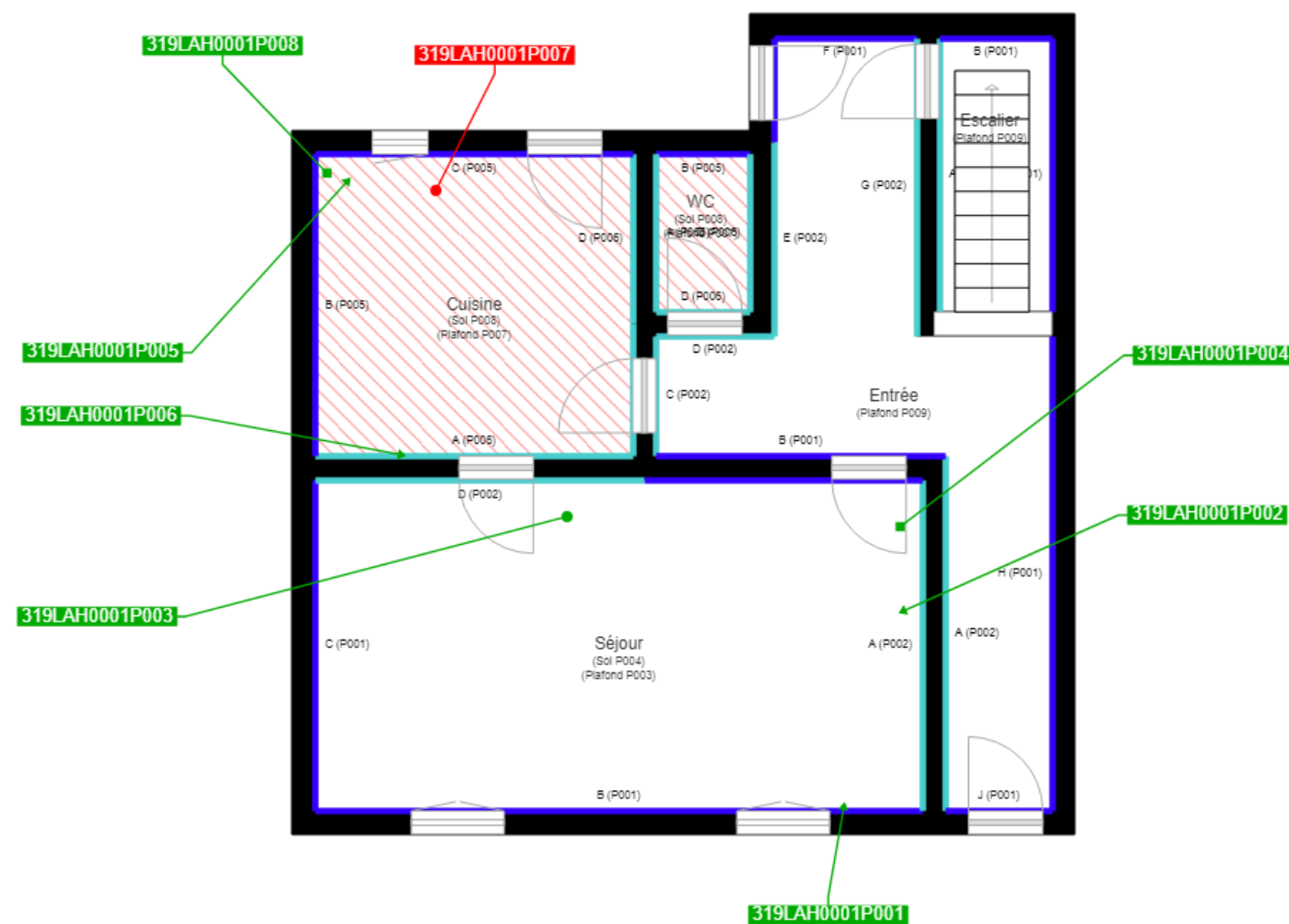


PLANCHE DE REPÉRAGE	Zone : R+1	Vue de dessus
Auteur : IZABACHENE Lyes	Bien : 319LAH0001 - 610 28 RUE DE LA LIBERATION 77430 CHAMPAGNE SUR SEINE	Chaque support/équipement identifié a fait l'objet d'un sondage par le technicien

R+1

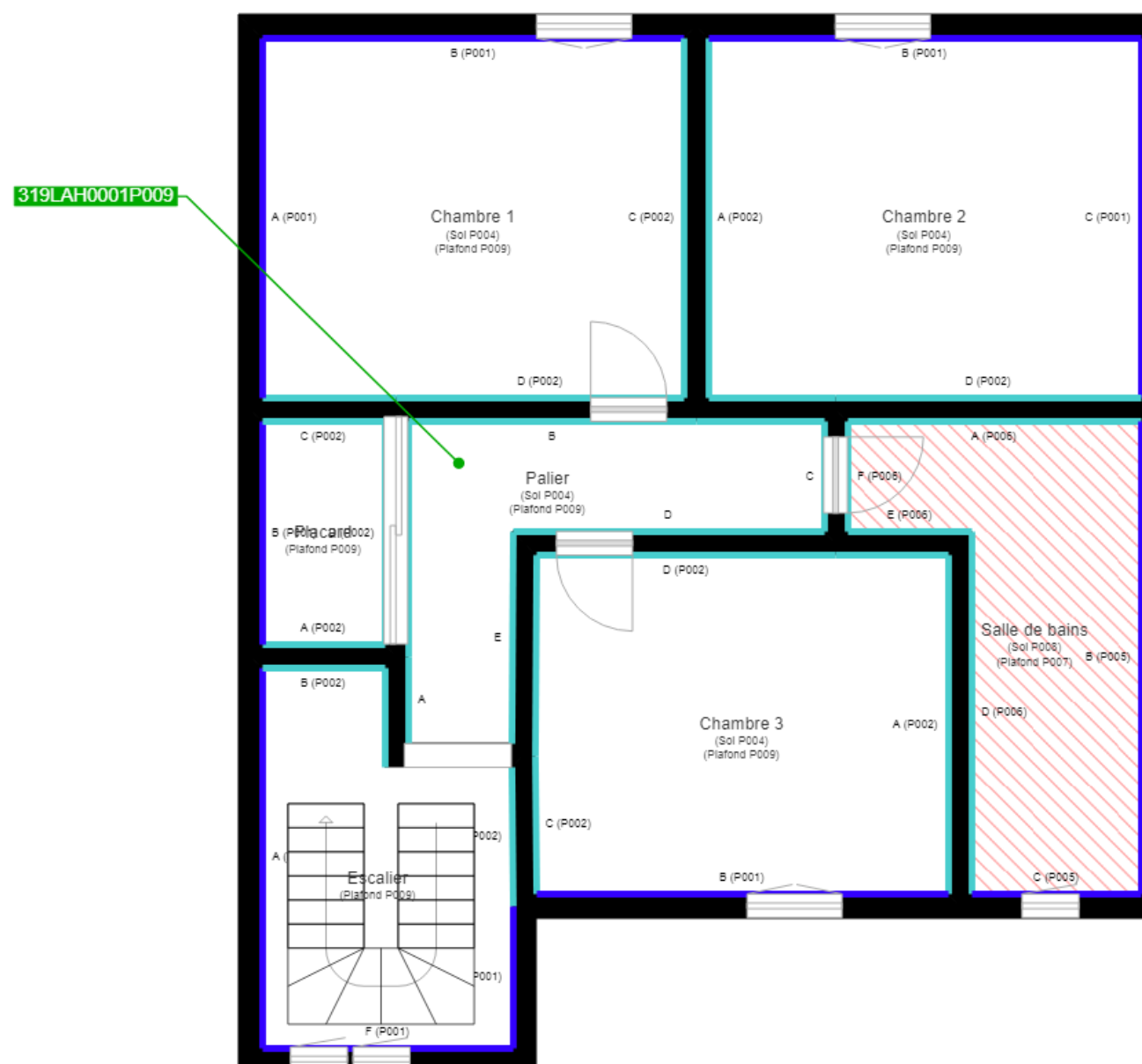
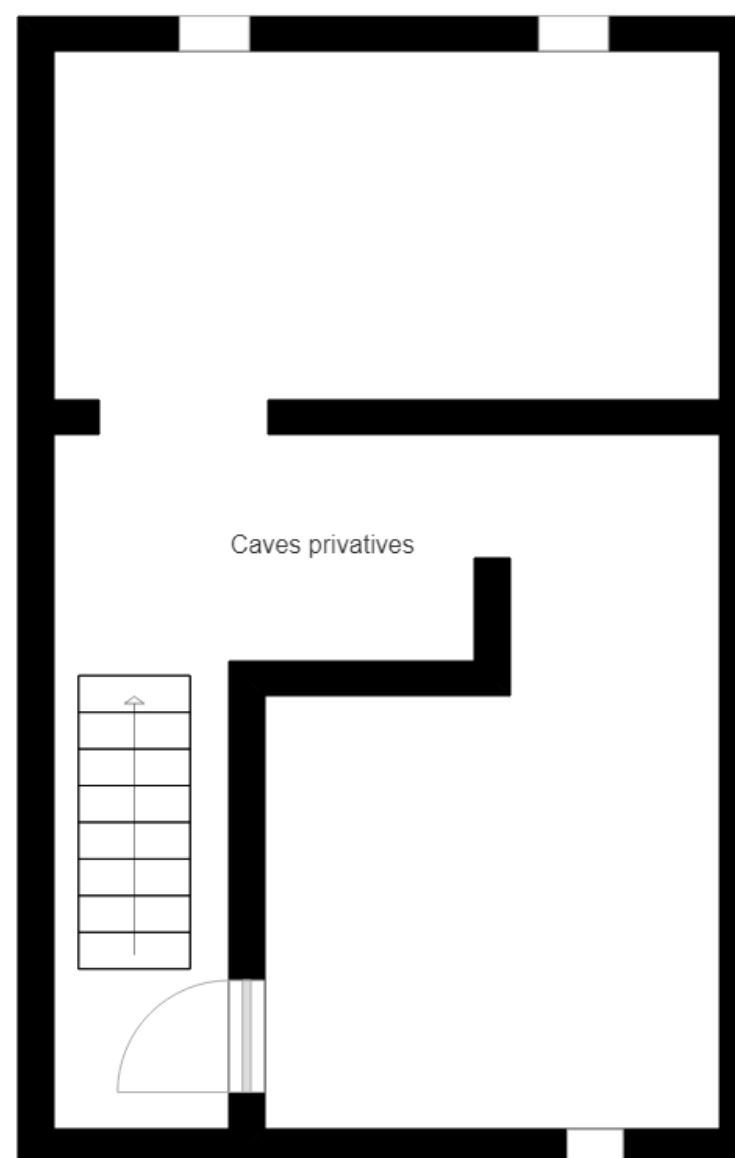


PLANCHE DE REPÉRAGE	Zone : R-1	Vue de dessus
Auteur : IZABACHENE Lyes	Bien : 319LAH0001 - 610 28 RUE DE LA LIBERATION 77430 CHAMPAGNE SUR SEINE	Chaque support/équipement identifié a fait l'objet d'un sondage par le technicien

Sous Sol R-1



	Cloisons Plaques de plâtre
	Murs Bois
	Murs Brique
	Murs périphériques / Plaques de plâtre
	Murs carreaux de plâtre
	Murs Béton / Enduit
	Murs porteurs et/ou mur de refend / Plaques de plâtre
	Murs périphériques / Doublage (plaque de plâtre + isolant)
	Torchis
	Murs Amiantés
	Murs Brique / Enduit
	Murs Brique plâtrière
	Murs Pierre

	Murs amiantés
	■ Prélèvements de sol amianté
	■ Prélèvements de sol non amiantés
	● Prélèvements de plafond amiantés
	● Prélèvements de plafond non amiantés
	→ Prélèvements de mur amiantés
	→ Prélèvements de mur non amiantés
	X Autres types de prélèvements amiantés
	X Autres types de prélèvements non amiantés
	/// Sols amiantés
	/// Plafonds amiantés
	⊗ Sols et plafonds amiantés
	⊕ Conduits amiantés
	⊕ Conduits non amiantés